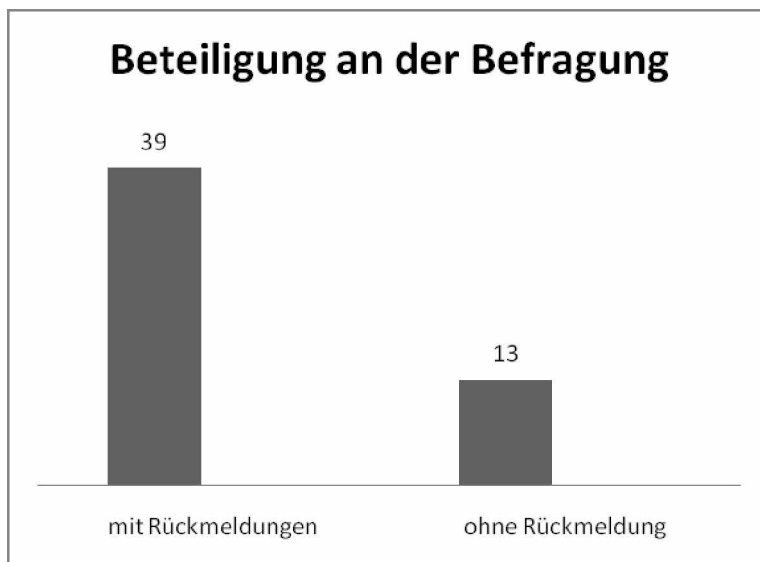
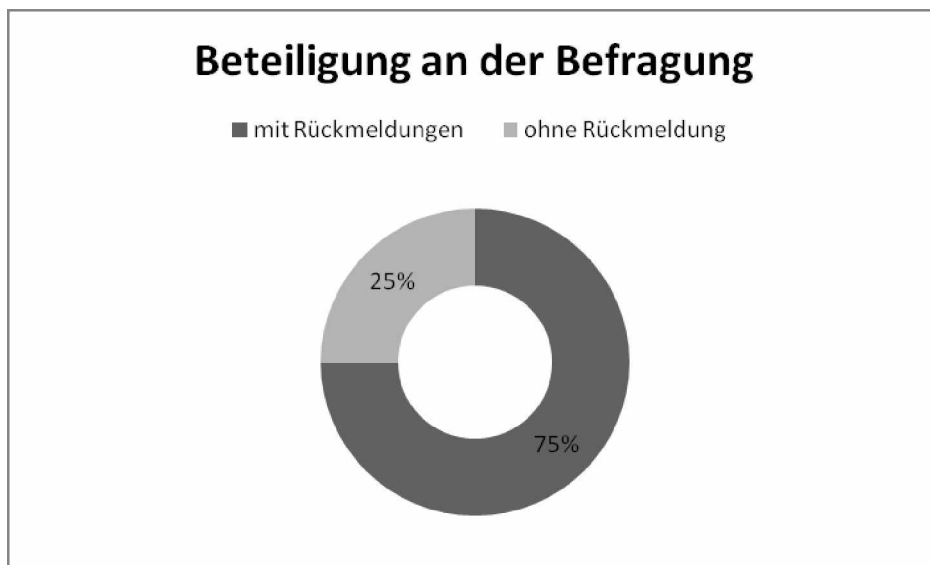


Fragebogen zur Erfassung der ehrenamtlichen deutsch-italienischen Kulturarbeit in Deutschland

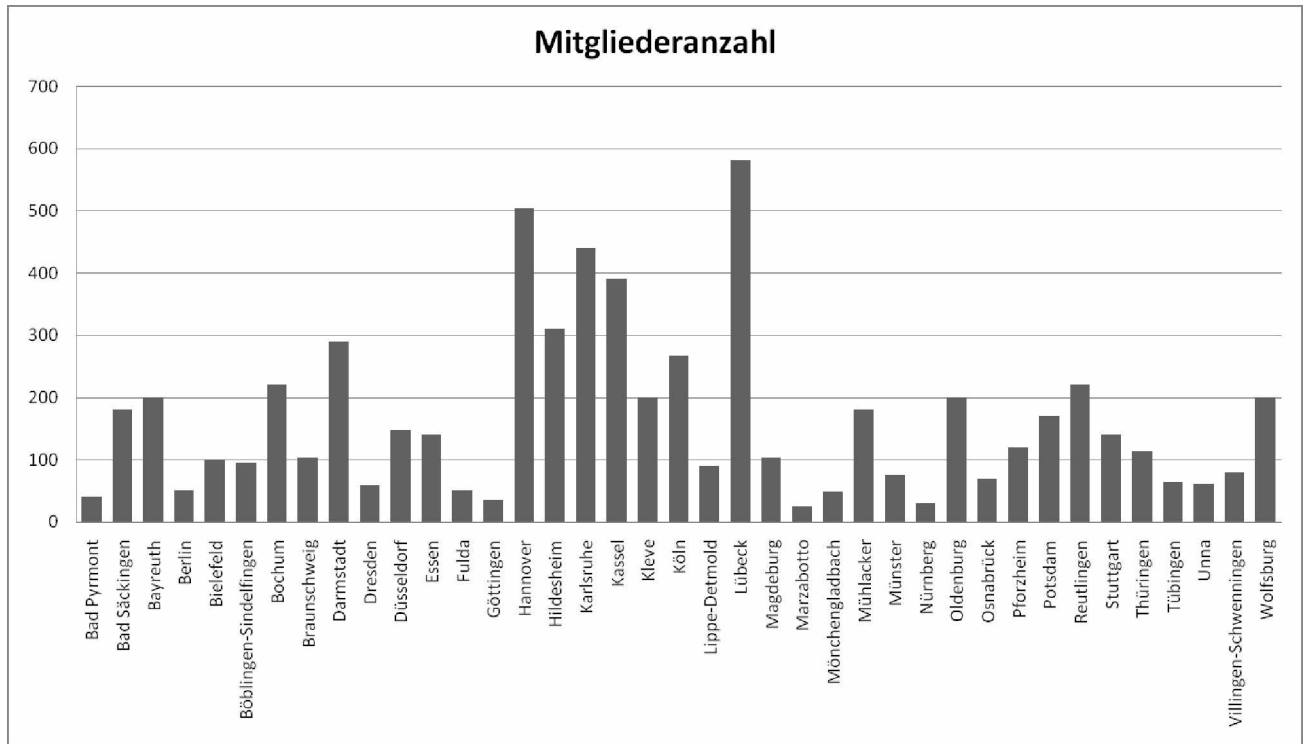
Grafische Auswertung

(Version in Graustufen)

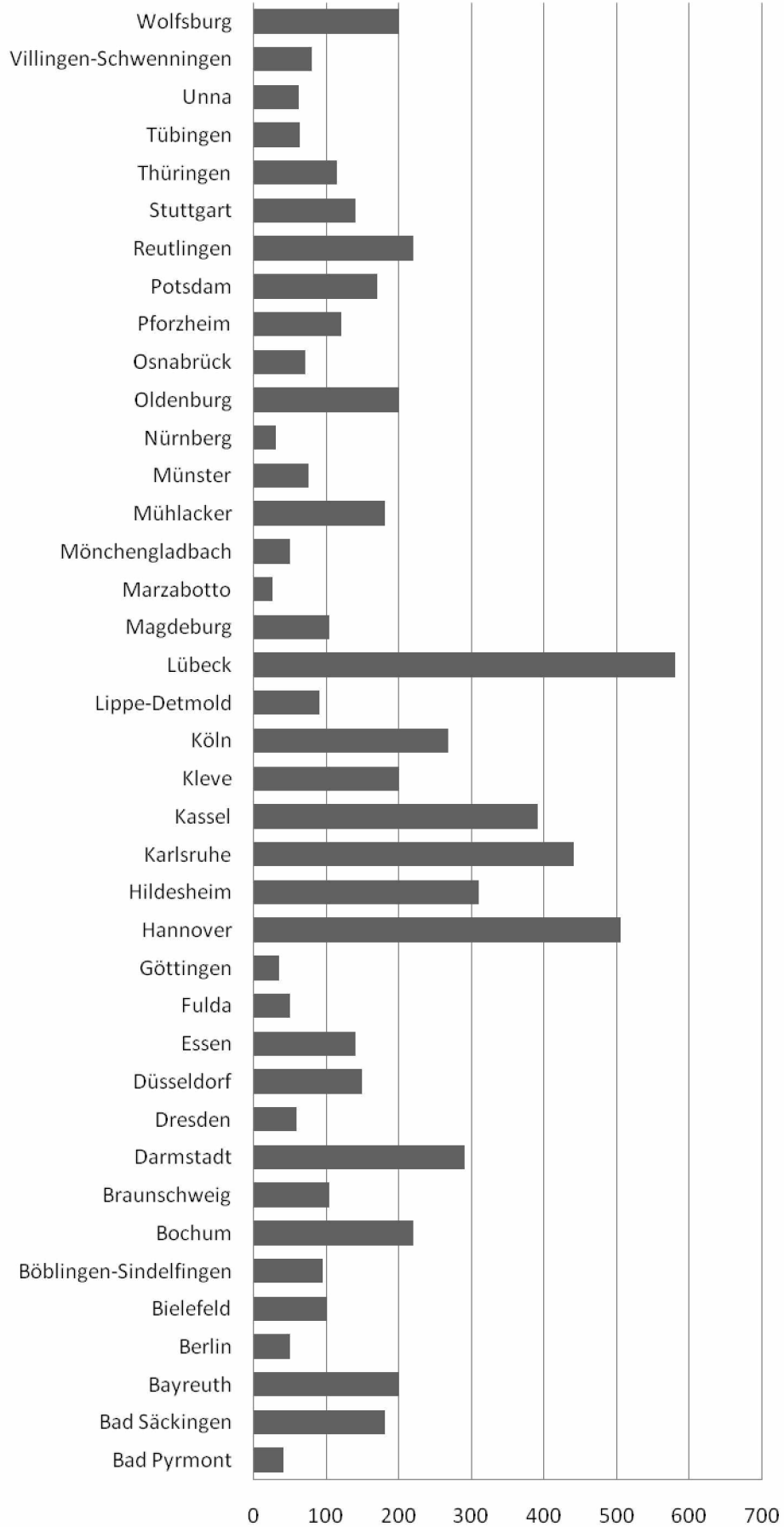
1.) Beteiligung



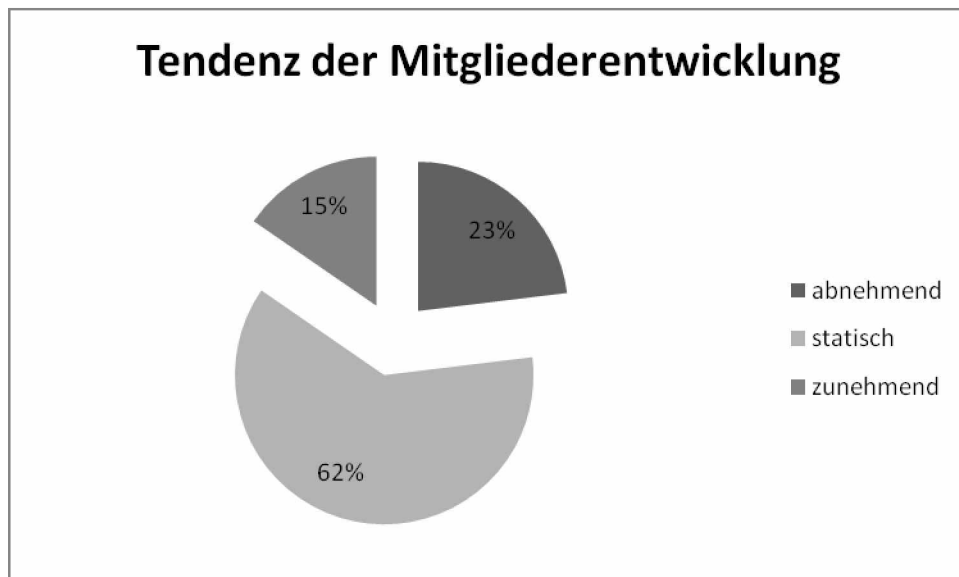
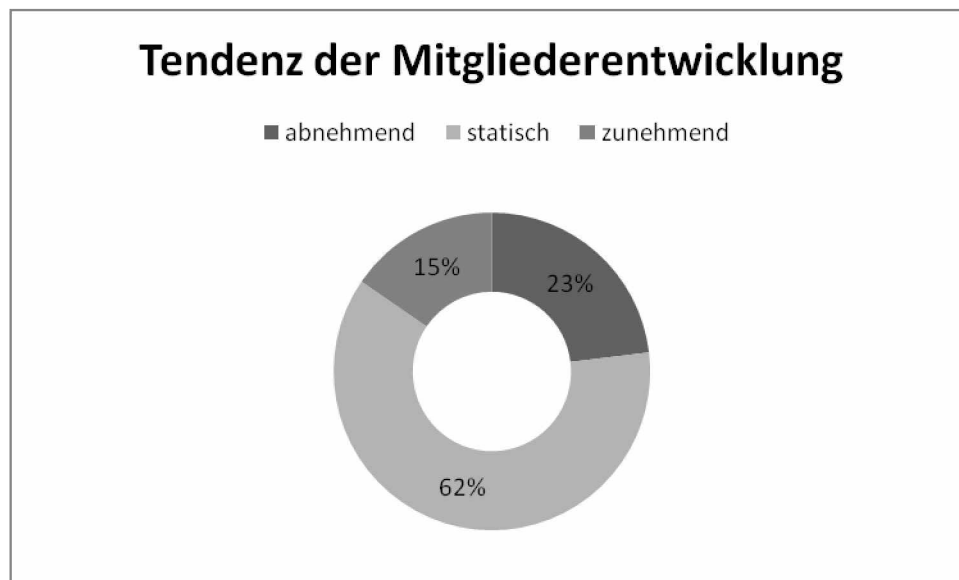
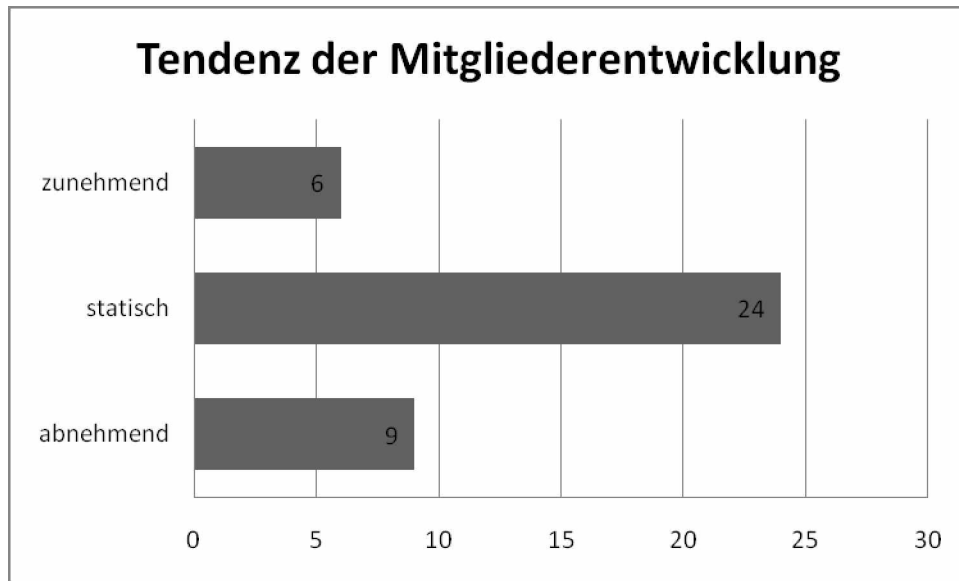
2.) Mitgliederanzahl



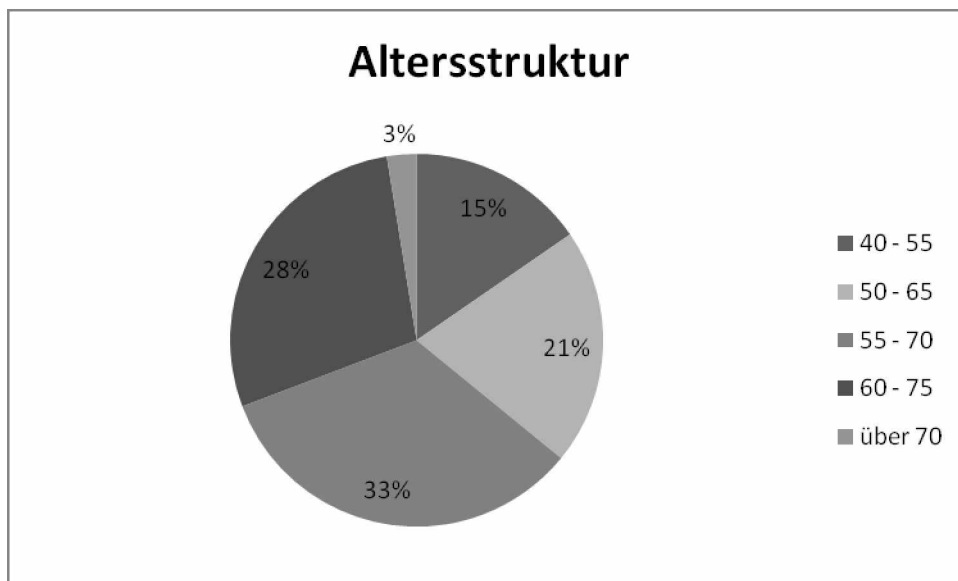
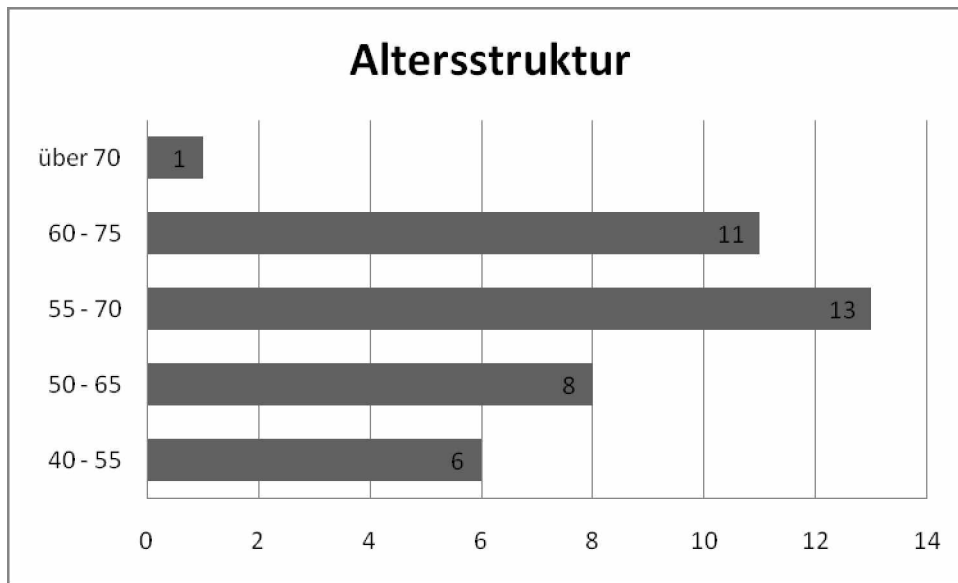
Mitgliederanzahl



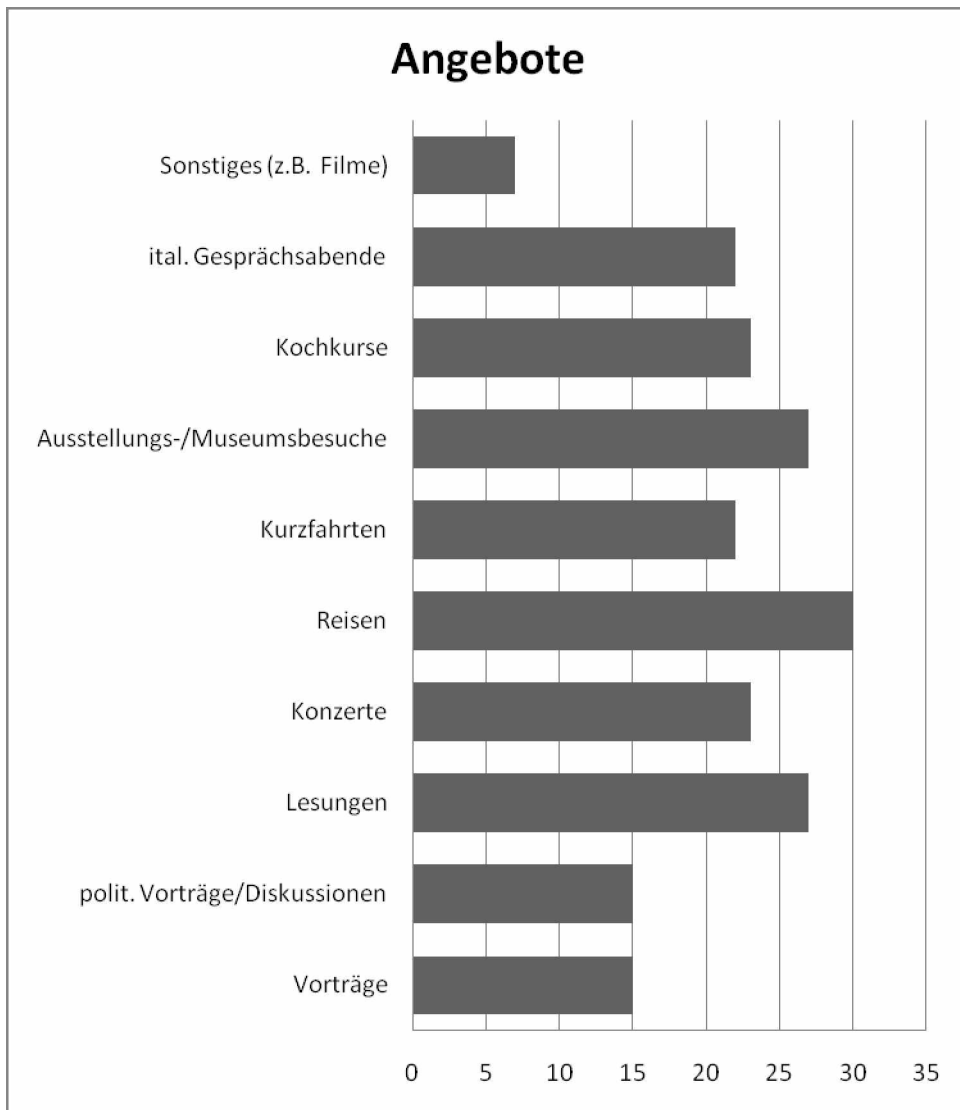
3.) Tendenz der Mitgliederentwicklung



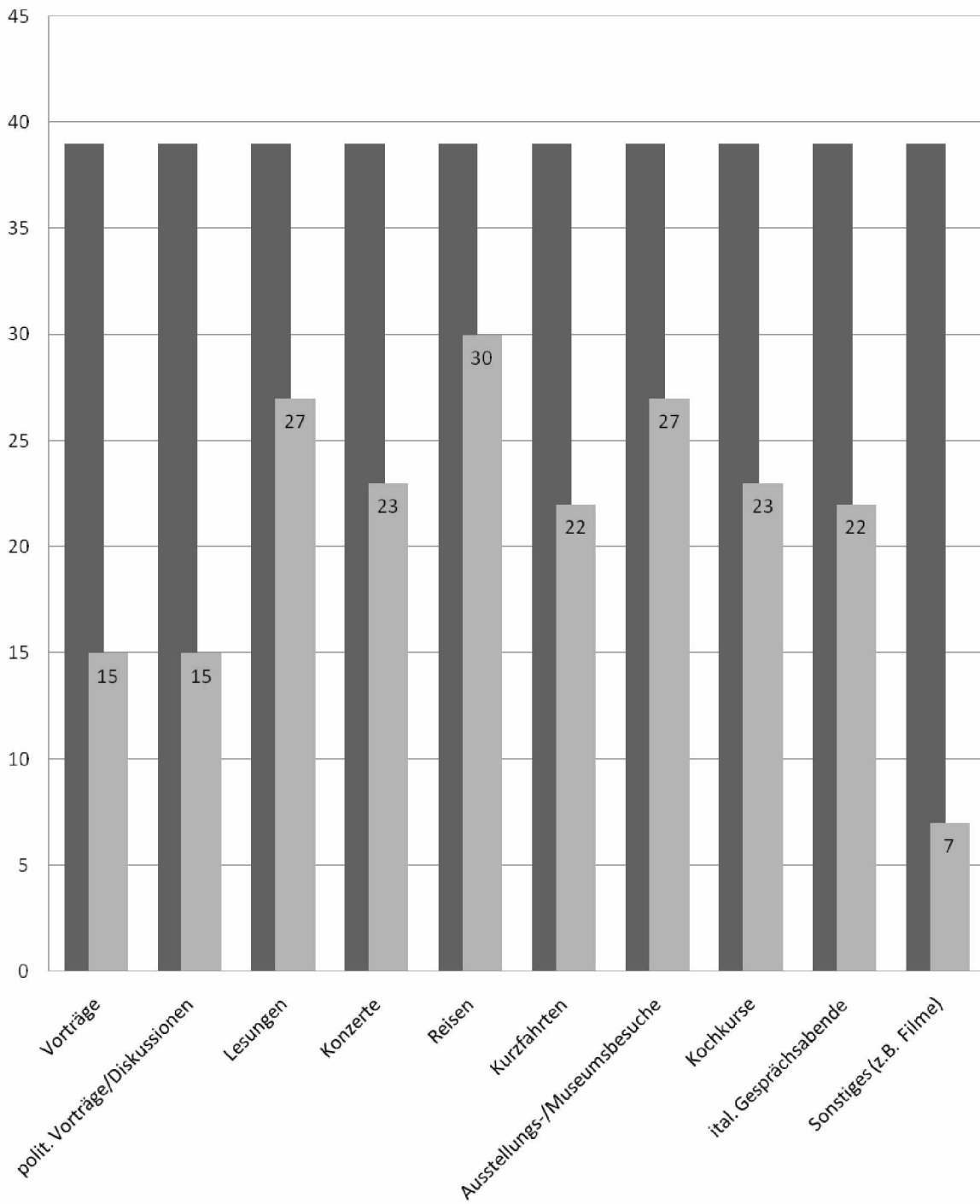
4.) Altersstruktur in den Gesellschaften



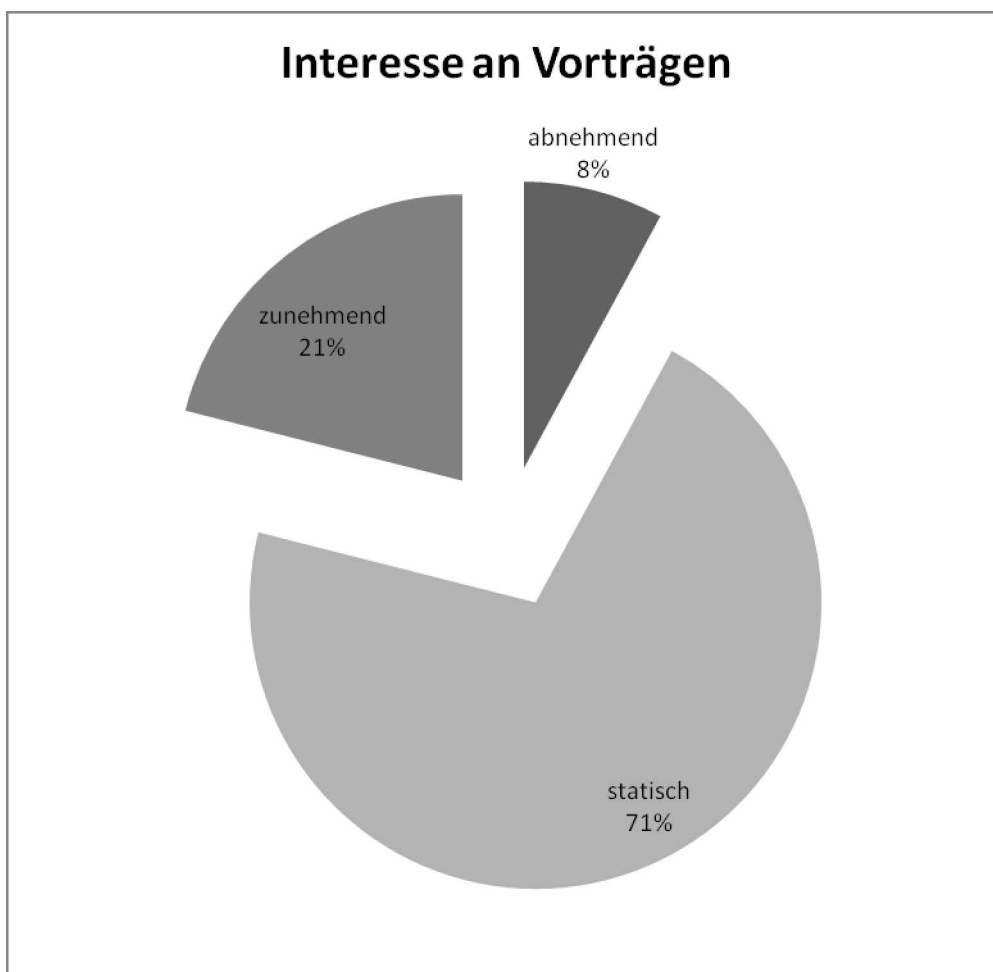
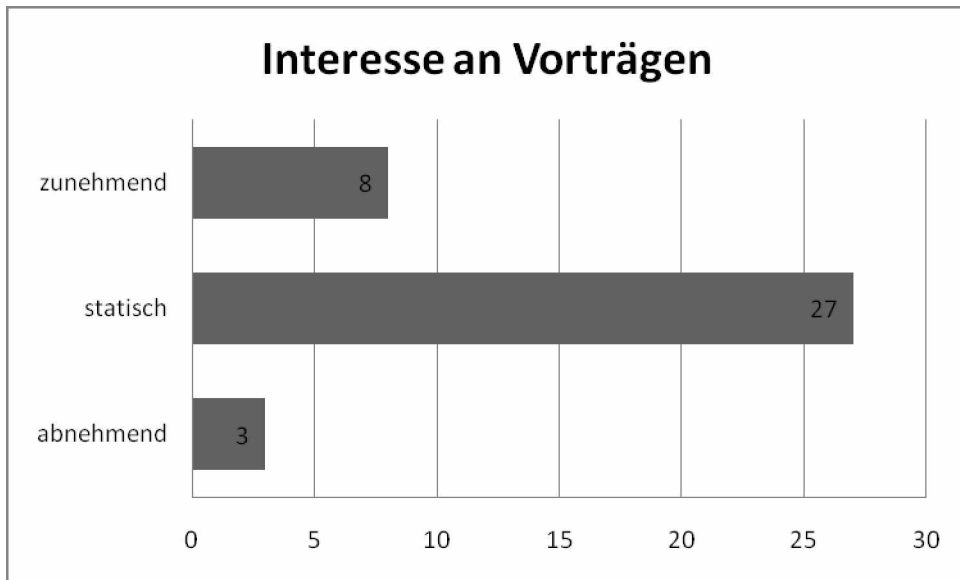
5.) Angebote der Gesellschaften



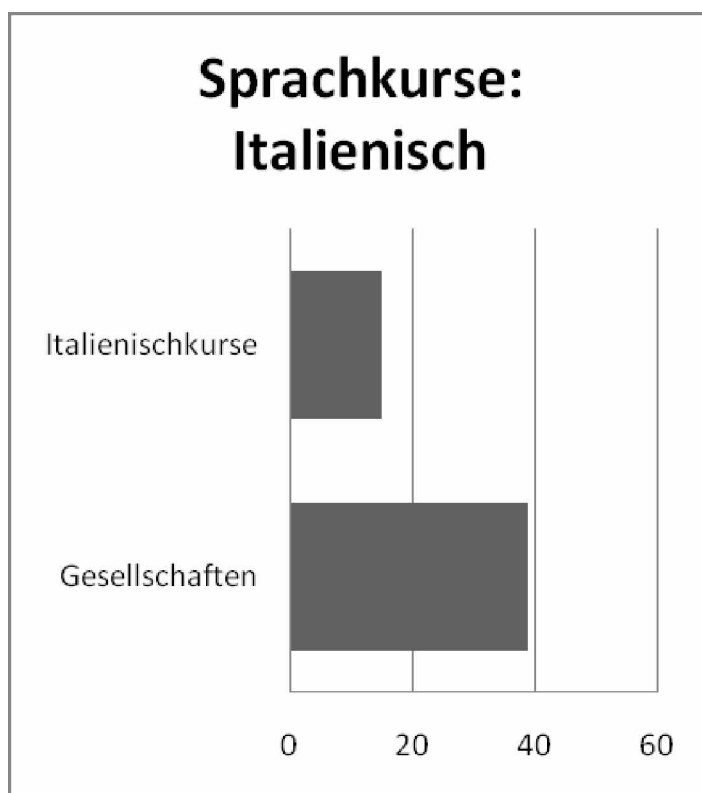
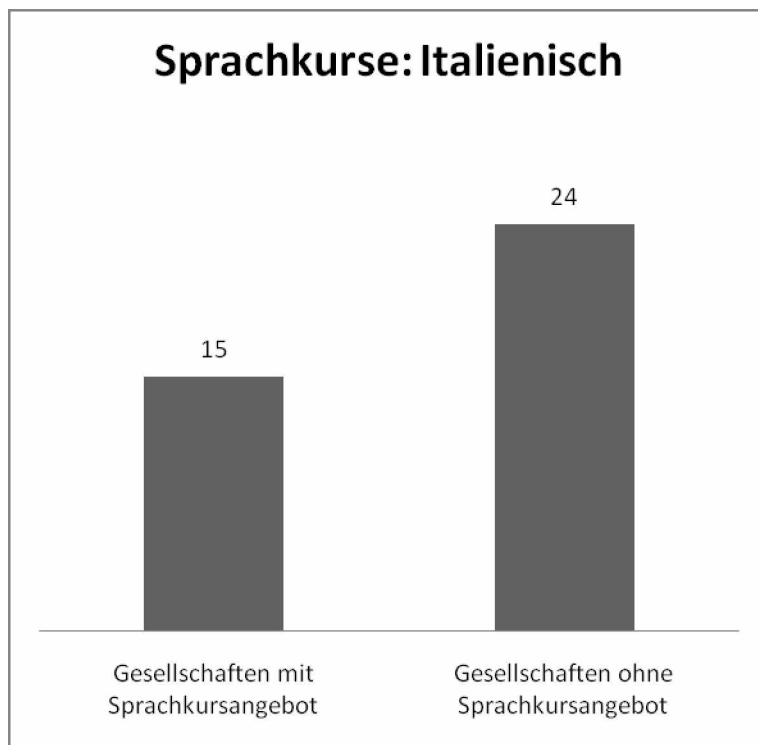
Angebote der Gesellschaften



6.) Interesse an Vorträgen



7.) Sprachkurse Italienisch



Im Erfassungszeitraum nahmen 2.544 Teilnehmerinnen und Teilnehmer die Angebote an Italienischkursen an.

8.) Interesse bei Italienischkursen

